



Croeso i Ganolfan y Glowyr Caerffili ar Gyfer y Gymuned Cylchlythyr Awst 2021

Yn y cylchlythyr yma, hoffem eich cyflwyno i aelodau newydd y tim.

Diolch i gyllid gan Sefydliad Moondance, Cronfa Together United Welsh ac i Cynllun Grantiau Gwirfoddoli Cymru CGGC, gallwn groesawu wyth person newydd rhan amser i gyflwyno cefnogaeth a gweithgareddau y mae galw mawr amdanynt yn ein cymuned.



Hoffwn gyflwyno fy hun fel Cadeirydd Dros Dro newydd Bwrdd yr Ymddiriedolwyr. Fy enw i yw **Jenni Jones-Annetts**. Rwy'n athrawes wedi ymddeol ac wedi bod yn ymwneud ag amryw o sefydliadau gwirfoddol dros y blynyddoedd.

Symudais i Caerffili yn 2000 ac ymunais â'r WEA (Addysg Oedolion Cymru bellach). Rwyf wedi gwasanaethu ar bwylgorau cenedlaethol, lleol, rhanbarthol ers dod yn Ymddiriedolwr 20 mlynedd yn ôl.

Ar ôl cael gwybod am gynlluniau ar gyfer Canolfan y Glowyr Caerffili, pan agorodd y Ganolfan, gwirfoddolais gyda grŵp sgwrsio Cymraeg, codi arian a gweithgareddau plant.

Dewch i gwrdd a'r tim newydd yng Nghanolfan y Glowyr

Rhian Cosslett

Gweinyddwr Prosiect Allgyrraedd

Nod y prosiect allgymorth yw cefnogi'r ddarpariaeth bresennol a datblygu gweithgareddau newydd i bobl hŷn yn y gymuned p'un a yw hynny'n bersonol neu ar Zoom. Rydym yn gweithio gyda Plas Hyfryd a thai cysgodol Cyngor Caerffili i lansio'r prosiect gyda'r gobaith o'i gyflwyno ar draws cynlluniau eraill yn yr ardal.

Sut y gallwch chi gefnogi: Os oes gennych chi neu unrhyw un rydych chi'n siarad â nhw unrhyw awgrymiadau am y Glowyr sy'n cynnig neu'n gofyn am gefnogaeth i gwrdd â phobl newydd, dysgu pethau newydd ac ymuno â'n gweithgareddau presennol, gwnewch nodyn ohono a gadewch i mi wybod.

outreach.admin@caerphillyminerscentre.org.uk



Pauline Elcock

Cydlynnydd Gwirfoddoli

Rydw i wedi bod yn wirfoddolwr ar gyfer y gweithdai Garddio Plant a chyn hynny roeddwn i'n gweithio ym maes Addysg Gymunedol yng Nghaerffili tan

2019, gan reoli'r Adran Sgiliau Sylfaenol.

Rwy'n byw yn Ystrad Mynach, mae gen i dair merch (pob un wedi'i geni yn y Glowyr) a phump o wyrion (i fod yn saith yn fuan !!) Yn fy amser hamdden, rwy'n mwynhau gweithio yn fy ngardd, gwneud llawer o gerdded, canu mewn cor merched lleol a mynd i ddosbarthiadau ioga.

Edrychaf ymlaen at gwrdd â'r holl wirfoddolwyr yn fuan iawn, dod i'ch adnabod yn well a gobeithio dod o hyd i gynorthwywyr brwd eraill i chwyddo'r rhengoedd.

volunteer@caerphillyminerscentre.org.uk

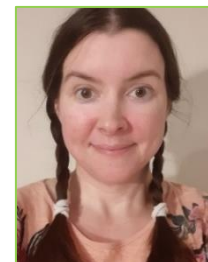
Pippa Skipper

Gweinyddwr Llogi Ystafelloedd

Fi yw'r pwynt cyswllt cyntaf i unrhyw un sy'n dymuno archebu ystafell gyda ni ac rwy'n delio ag archebion ac anfonebu ar gyfer hurwyr newydd a phresennol. Rwyf hefyd yn ymgynghorydd Slimming World ac rwy'n rhedeg fy ngrŵp o'r Ganolfan bob nos Fawrth o 5.30pm.

Rwy'n byw yn Caerffili gyda fy ngŵr a thri o blant. Yn fy amser hamdden, rwy'n hoffi cadw'n heini - rydw i'n rhedwr brwd ac yn rhedeg bedair gwaith yr wythnos! Cysylltwch a fi ar

roomhire@caerphillyminerscentre.org.uk



Belinda Snow

Gweinyddwr Cynhwysiant Digidol

Fy mhrif rôl yw recriwtio aelodau o'r gymuned sy'n cael anhawster gyda thechnoleg i fynychu'r cyrsiau digidol rydyn ni'n eu cynnal yn y Ganolfan ac

i recriwtio gwirfoddolwyr digidol i roi cefnogaeth ychwanegol. Rwy'n gwirfoddoli hefyd trwy reoli'r dudalen Facebook, creu posteri / fideos a chynhyrchu tudalennau gwe ar gyfer y wefan. Rwy'n mwynhau gwyllo ffilmiau, seiclo, siopa elusen a cherdded ym myd natur yn enwedig o gwmpas Parc y Rhath ble rwy'n byw ar hyn o bryd.

digital.inclusion@caerphillyminerscentre.org.uk

Mel Holly

Swyddog Cynhwysiant Digidol

Mel ydw i, dwi'n dysgu'r cwrs cynhwysiant digidol yng Nghanolfan y Glowyr. Yn ogystal â hyn rwy'n Seicolegydd lechyd a Hyfforddwr Ffitrwydd.

Rwy'n mwynhau bod yn egniol, dysgu sgiliau newydd a threulio amser gyda ffrindiau a theulu.
digital.inclusion@caerphillyminerscentre.org.uk



Lindsay Neal

Swyddog Cyfleusterau

Mae fy rôl fel swyddog Swyddog Cyfleusterau yn swydd hanfodol sy'n sicrhau bod y Ganolfan yn gallu parhau i fod yn weithredol trwy sicrhau ei bod yn ddiogel, yn weithredol ac yn ddeniadol bob amser. Mae fy rôl yn amrywiol iawn ac yn eang ei chwmpas. Mae'n cynnwys cyfrifoldeb am y lleoedd yn yr adeilad gan gynnwys lechyd a Diogelwch, Offer, Hylendid a Diogelwch Covid a'r Caffi. Mae rhan o fy rôl hefyd yn ymwneud â chefnogi'r Stiwardiaid i gyflawni eu rol yn effeithiol.

Yn fy amser hamdden mae gen i lawer o ddi-ddordebau crefft fel crosio, gweu, pwytho croes, a pheintio. Rwyf hefyd yn famgu orhoffus i ferch fach sy'n flwydd oed.

facilities@caerphillyminerscentre.org.uk

Rydyn ni'n gobeithio recriwtio Cydlynnydd Prosiectau rhan-amser yn y dyfodol agos: os oes gennych ddi-ddordeb, cysylltwch â
secretary@caerphillyminerscentre.org.uk



Anthony Bending

Swyddog Cyllid

Yn fy swydd flaenorol roeddwn yn Rheolwr Prosiect ar fy liwt fy hun yn rhedeg prosiectau TG ar raddfa fawr ar gyfer Cwmnïau Gwasanaeth Ariannol, ond rhoddais y gorau iddi er mwyn canolbwyntio mwy ar bethau yn nes at adref a oedd yn bwysig i mi. Rwy'n dad i efeilliaid, ac mae'r ddau ar hyn o bryd yn astudio ar gyfer gradd Rheolaeth yn y Brifysgol yn Abertawe. Rwy'n briod â Karen, ac wedi bod ers oddeutu miliwn o flynyddoedd rhyfeddol. Mae Karen yn gweithio fel sifiliad i Heddlu De Cymru. Rydyn ni'n hoffi treulio cymaint o'n hamser hamdden ag y gallwn yn yr awyr agored. Rydym yn aelodau o grŵp cerdded ac ar hyn o bryd mae gennym brosiect tymor hir parhaus o gerdded Llwybr Arfordir Cymru gyfan.

Finance@Caerphillyminerscentre.org.uk



Gordon Bradley

Swyddog cefnogi TG

Rwy'n dod o Southampton yn wreiddiol ac yn wedi byw yn Ne Cymru am 21 mlynedd; ar hyn o bryd rwy'n gweithio yn Waitrose ym Mhontprennau ac mae gen i ddi-ddordeb mewn TG.

Rwy'n mwynhau gweithgareddau awyr agored ac rydw i newydd basio Arholiad Gwin WSET Lefel 3.
gordon.bradley@caerphillyminerscentre.org.uk

cy.caerphillyminerscentre.co.uk

Ein Gardd Newydd Ddigidol

Yn 2021 cawsom grant gan Sefydliad Fat Beehive i ariannu gweithgaredd rhithwir i gefnogi ein gardd newid hinsawdd gorfforol ar gyfer y dyfodol.

Mae llawer o'r gwaith corfforol bellach ar y gweill ac mae'n cynnwys plannu'r ardd i wireddu'r dyluniad a luniwyd gan Fiona Cloke yn 2020 .

Er bod y prosiect rhithwir yn golygu ein bod ni'n creu gardd fywyd gwyllt ddigidol, ar hyn o bryd mae hon yn adran ar ein gwefan a fydd yn datblygu i fod yn ficrowefan gyda chysylltiadau â'n camera natur arbenigol wedi'i actifadu gan symudiad a camera treigl amser.

Gobeithiwn y bydd y mynediad newydd hwn i'n byd naturiol yn dod â chyfleoedd i arddwyr a rhith-arddwyr lunio a datblygu gardd yr un modd - i dyfu a dysgu ac addysgu eraill.

Gall y dechnoleg hon ychwanegu mwy o ddyfnder, lefel o fanylder, a chyfle i bawb gyfrannu ac ychwanegu lluniau neu syniadau ar gyfer newidiadau bach fydd yn gwneud gwahaniaeth. Cysylltwch â ni a chymryd rhan; rhannwch eich syniadau, eich gwybodaeth a'ch gardd gyda ni! Mae croeso i chi i gyd ymweld a'n gerddi corfforol a digidol.

Cyfleoedd

Fel elusen sy'n canolbwyntio ar y gymuned ac sy'n cael ei harwain ganddi, rydyn ni'n ddibynnol iawn ar ein gwirfoddolwyr. Rydyn ni bob amser yn chwilio am bobl sy'n gallu rhoi o'u hamser neu eu harbenigedd i gefnogi'r gwaith rydyn ni'n ei wneud. Cysylltwch â ni os hoffech ddarganfod mwy: Pauline.volunteer@caerphillyminerscentre.org.uk
